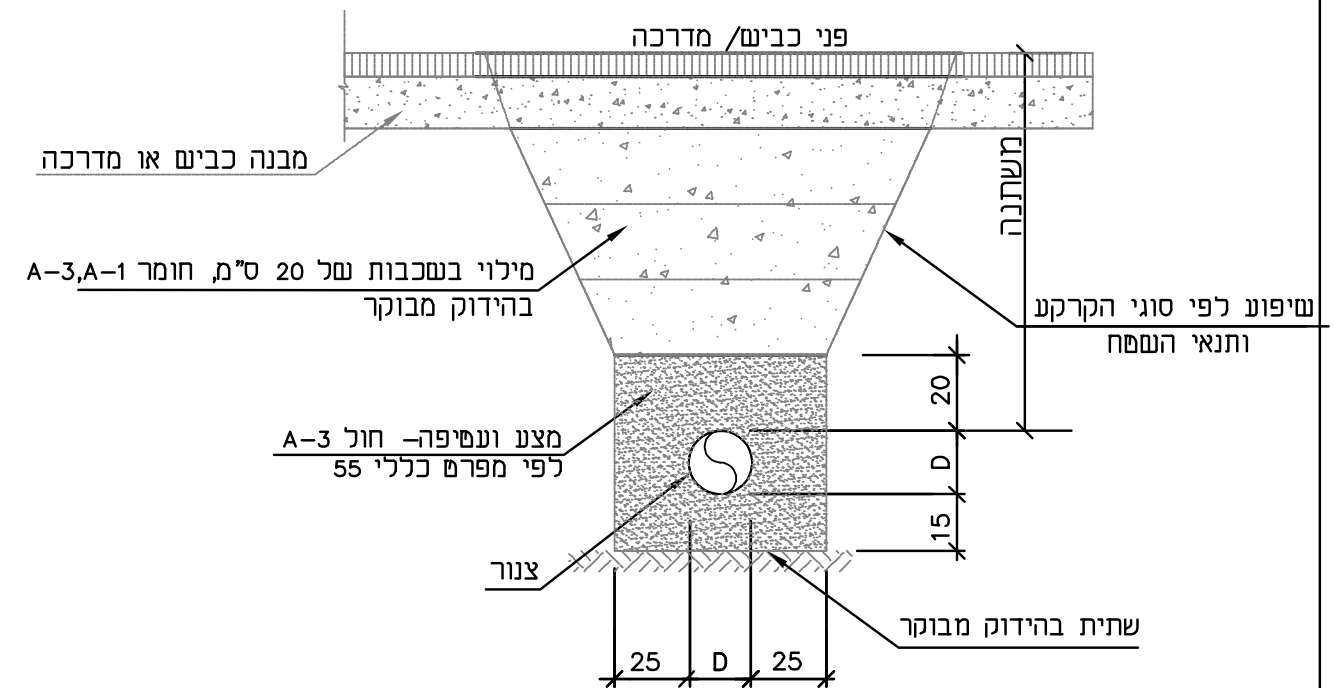
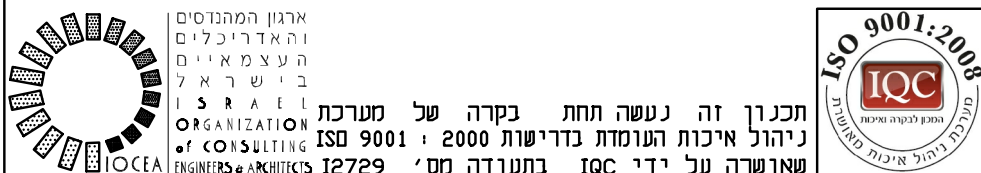
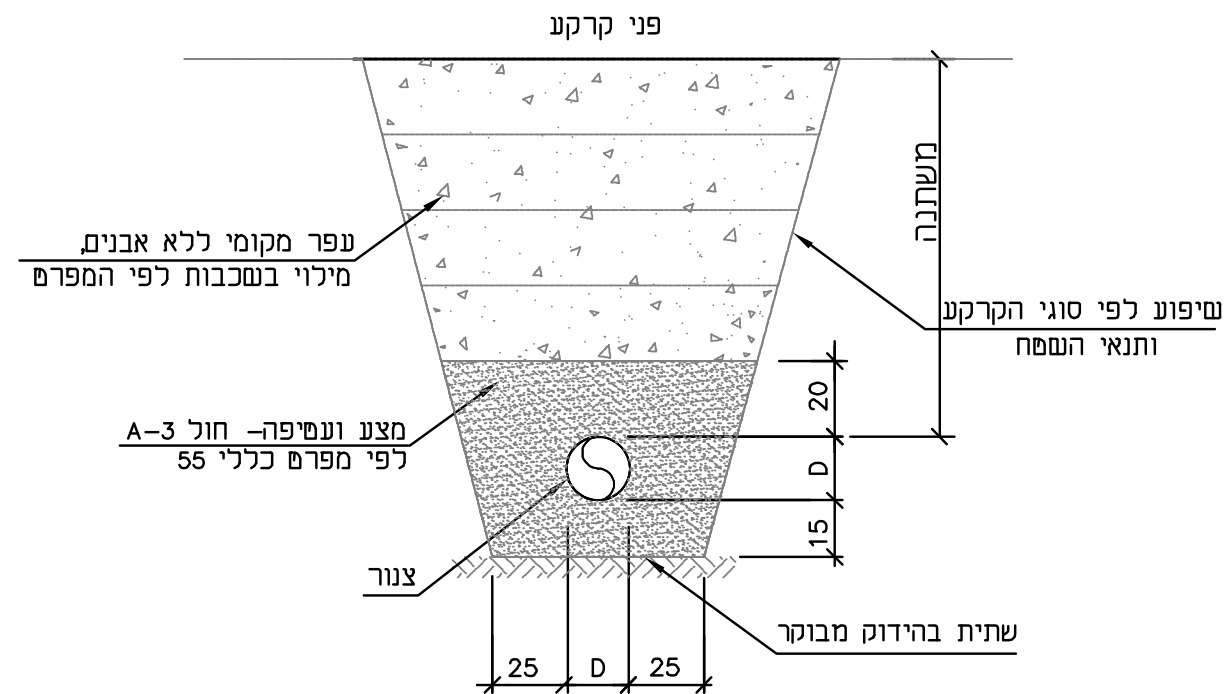


## הנחת צנורות בתעלה בכביש/מדרכה



## הנחת צנורות בתעלה בשטח פתוח



2	28.12.2010	למכרז	ס.ק.	י.א.	פ.א.
1	20.10.2010	לעיון	ס.ק.	י.א.	פ.א.
מהדורה	תאריך	תאור	שרטט	בקר	אשר
שם התכנית					
<b>חתר אופייני בצנור</b>					
שם העבודה <b>שכ' נווה בוקר-שלב ב'</b>					
שרותי הנדסה ופרויקטים א.י.פ.א.ס. בע"מ					
תיד 476, באר-שבע 84103, רח' סמילנסקי 5, טל' 08-6271122					
מספר התכנית			מהדורה		
<b>1322-1030</b>			<b>2</b>		
שם קובץ			H:\NEVE-BDK\2006\Design\TNUHA7.dwg		

הערות :

1. החומר התחוח בתחתית התעלה, יפונה בידיים עד לקבלת קרקעית מוצקת ונקיה מכל חומר חפשי. לאחר הניקוי תהודק התחתית "הידוק מבוקר" תוך כדי הרבצה במים.
2. החומר למצע ולעטיפה יהיה חול נקי A-3~ והידוק "הידוק מבוקר" תוך הרבצה במים וכבישה או תוך הרוויה במים וריטוט.
3. המילוי בחומר A-3 ייעשה עד לפני השתיית של הכביש (המדרכה) לכל רוחב החפיר ומעליו תבואנה שכבות המבנה כמו בכביש כולו.
4. הידוק מבוקר - הידוק ברטיבות האופטימלית, עד לצפיפות הנדרשת במפרט הכללי מס' 51, בהתאם לסוג הקרקע.